

ideale per appartamenti, uffici, negozi...

Climatizzatori invisibili doppio condotto  
*Climatisation invisible à l'air*  
 Double duct internal condens air cooled



ELFO è il climatizzatore della serie **INVISIBILI** con unità condensante a scomparsa, concepito per le installazioni sensibili, per edifici vincolati, di pregio architettonico e nei centri storici!



ELFO, sans aucune installation à l'extérieur des bâtiments, conçu pour les installations sensibles (façades classées) ou en centre-ville. Ils sont particulièrement adaptés à la climatisation des petites et moyennes surfaces. Dans le tertiaire.



ELFO, the air conditioners and heat pump with no outside unit. It has been designed for sensitive applications such as listed buildings or town centers. They are particularly adopted for conditioning small and medium sized apartments and small commercial units.

Nuova classificazione energetica dei climatizzatori doppio condotto

	EER		COP
A+++	> 4,1	A+++	> 4,6
A++	> 3,6	A++	> 4,1
A+	> 3,1	A+	> 3,6
A	> 2,6	A	> 3,1
B	> 2,4	B	> 2,6
C	> 2,1	C	> 2,4
D	> 1,8	D	> 2,0

LIMITI DI FUNZIONAMENTO  
 LIMITES DE FONCTIONNEMENT  
 OPERATING LIMITS

Raffrescamento: 15 ÷ 46 °C | Riscaldamento: - 15 ÷ 24 °C



## VANTAGGI

- Decoro architettonico
- Scomparsa delle unità condensanti a vista
- Ottimo per i centri storici
- Facile installazione
- Risparmio energetico

Alta efficienza in riscaldamento e raffreddamento

## AVANTAGES

- *Décoration architecturale*
- *Disparition des unités de condensation à vue*
- *Solution optimale pour les centres urbains*
- *Facilité d'installation*
- *Des économies d'énergie*
- *Haute efficacité dans le chauffage et le refroidissement*

## ADVANTAGES

- Architectural decoration
- No outdoor condensing units
- Optimal solution for city centers
- Easy installation
- Energy saving
- High efficiency in heating and cooling

## monosplit

Potenza frigorifera  
Puissance frigorifique  
Cooling capacity:

**12 000** BTU/h  
**3,5** kW



split  
SKIV-12



canalizzato - gainable - duct  
DBIS-12



cassetta - cassette  
CASK-12

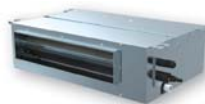
## monosplit

Potenza frigorifera  
Puissance frigorifique  
Cooling capacity:

**18 000** BTU/h  
**5,2** kW



split  
SKIV-18



canalizzato - gainable - duct  
DBIS-18



cassetta - cassette  
CASK-18

## dual split

Potenza frigorifera  
Puissance frigorifique  
Cooling capacity:

**14 000** BTU/h  
**4,1** kW



split  
SKIV-09



canalizzato - gainable - duct  
DBIS-09

## dual/trial split

Potenza frigorifera  
Puissance frigorifique  
Cooling capacity:

**18 000/24 000** BTU/h  
**5,5/7,0** kW



split  
SKIV



canalizzato - gainable - duct  
DBIS



cassetta - cassette  
CASK



**ELFO mono** è il sistema di climatizzazione in PDC ideale per raffrescare, riscaldare e deumidificare appartamenti, uffici, locali commerciali, centri storici e dove non è consentito installare la moto condensante esternamente. Compatto, silenzioso ed efficiente si inserisce in modo discreto all'interno dell'edificio, e si abbina ad unità interne murali, canalizzate o cassette



**ELFO mono** est le système de climatisation exclusif avec pompe à chaleur idéale pour le refroidissement, le chauffage et la déshumidification d'appartements, bureaux et locaux commerciaux dans des bâtiments prestigieux dans les centres urbains et où il n'a pas été autorisé à installer l'unité de condensation à l'extérieur. Discrètement à l'intérieur du bâtiment, et est combiné avec les unités intérieures murales, canalisé ou cassette



**ELFO mono** is the exclusive air-conditioning system with heat pump ideal for cooling, heating and dehumidifying offices and business premises in prestigious buildings and town centers where it's not allowed to install condensing units externally. Compact, quiet and efficient fits discreetly inside the building, and is combined with wall indoor units, ducted or cassette

## ELFO MONOSPLIT

**MOTOCONDENSANTE A SCOMPARS A DC INVERTER**  
 UNITÉ DE CONDENSATION INVISIBLE DC INVERTER  
 INVISIBLE CONDENSING UNIT DC INVERTER



ELFO-12

ELFO 12 000 BTU/h - 3,5 kW  
 abbinabile - combiné avec - combined with:

Split **SKIV**  
 mur - wall



Canalizzato **DBIS**  
 gainable - duct



Cassetta 4 vie **CASK**  
 casset - casset



ELFO-18

ELFO 18 000 BTU/h - 5,1 kW  
 abbinabile - combiné avec - combined with:

Split **SKIV**  
 mur - wall



Canalizzato **DBIS**  
 gainable - duct



Cassetta 4 vie **CASK**  
 cassette - cassette



Schede tecniche unità interna a pagina 26  
 Feuilles unités intérieures à la page 26  
 Technical indoor units sheets on page 26





# CLIMATIZZATORE INVISIBILE DOPPIO CONDOTTO ARIA-ARIA

## CLIMATISATION INVISIBLE À L'AIR

### DOUBLE DUCT INTERNAL CONDENSER AIR COOLED



Ionizzatore (mod. SKIV)  
*Ioniseur (mod. SKIV)*  
Ionizer (mod. SKIV)

i Feel  
*i Feel*  
i Feel

Deumidificatore  
*Déshumidificateur*  
Dehumidifier

Riavvio automatico  
*Redémarrage automatique*  
Automatic restart

Sleep  
*Sleep*  
Sleep



ELFO Monosplit DC inverter					
ELFO monosplit		Codice	ELFO-12	ELFO-18	
Alimentazione - Power Supply - Alimentation électrique		V - Hz - F	230 - 50 - 1		
Raffreddamento Cooling capacity Puissance frigorifique	Potenza - Puissance Capacity	Nominale	W/BTU	3500/11950	5275/18000
		Max	W	4000	6700
		Min	W	600	1000
	Assorbimento elettrico Max power absorbtion Absorption électrique	Nominale	W	1300	2020
Max		W	1600	2500	
Min		W	450	600	
EER		W/W	2,61	2,61	
Classe energetica - Energy class - Classe énergétique		-	A	A	
Riscaldamento Heating capacity Puissance calorifique	Potenza - Puissance Capacity	Nominale	W/BTU	3650/12450	5570/19000
		Max	W	5000	6300
		Min	W	800	1200
	Assorbimento elettrico Max power absorbtion Absorption électrique	Nominale	W	1300	2060
Max		W	1550	2500	
Min		W	450	600	
COP		W/W	2,81	2,70	
Classe energetica - Energy class - Classe énergétique		-	B	B	
Consumo in Stand-by - Consumption in Stand-by - Consommation en Stand-by		W	0,5	0,5	
Pressione sonora - Sound level - Pression sonore		dB(A)	54	57	
Potenza sonora - Sound power - Puissance sonore		dB(A)	63	67	
Metodo di regolazione - Adjustment method - Procédé d'ajustement		-	Valvola di espansione elettronica		
Dimensioni - Dimensions - Dimensions (LxPxH)		mm	853 x 335 x 552	1124 x 456 x 700	
Peso - Weight - Poids de l'unité		Kg	41	70	
Compressore - Compressor - Compresseur		Marca	Panasonic	Mitsubishi	
Refrigerante Refrigerant Réfrigérant	Tipo - Type - Typologie		-	R410A	R410A
	Carica refrig. standard - Gaz - Refrigerant		Kg	1,05	1,50
	Carica aggiuntiva oltre la precarica		gr/m	20	20
Tubazioni frigorifere Ref. Tube dia. Raccords de tuyauterie	Dimensioni - Dimensions - Dimensions		mm	Ø6,35 - Ø9,52	Ø6,35 - Ø12,70
			(inch)	1/4" - 3/8"	1/4" - 1/2"
	Minima-Massima lunghezza con precarica Min-Max tube lenght with pre-charge Min-Max longueur avec pré-charge		m	2 - 5	2 - 5
	Massima lunghezza ammissibile Max possible tube lenght Max longueur possible		m	20	25
Massimo dislivello ammissibile Max height between I.U. and O.U. Max dénivelé possible		m	10	10	
Fori aria - Air connections - Trous air		mm/nr	Ø200   x2	Ø200   x4	
Distanza Max consigliata tra Elfo e parete perimetrale senza ventilatore ausiliario Max distancer between Elfo and outside wall surface without additional fan Distance max conseillée entre Elfo et mur de partour sans ventilateur auxiliaire		m	≤ 4	≤ 2	
Limiti di funzionamento	Ambiente interno - Indoor		°C		16~31
	Ambiente Esterno - Outdoor (raffr / risc)		°C		18~43 / +5~24
	Ambiente Esterno con KIT BT ELFO		°C		18~43 / -5~24

Vedi Accessori opzionali per ELFO pag. 135 / Voir les accessoires optionnels pour ELFO à la page 135 / See Optional accessories for ELFO on page 135.

Si consiglia l'uso della **vaschetta raccoglicondensa** - Nous recommandons l'utilisation du bac de recueillir condensat - It is recommended to use the **condensate collecting tray**

CONDIZIONI DI PROVA: Raffreddamento: Int. 27°C B.S. - Est 35°C B.S. / 24°C B.U. - Riscaldamento: Int. 20°C B.S. - Est 7°C B.S. / 6°C B.U.



**ELFO multi** è il sistema di climatizzazione in PDC ideale per raffrescare, riscaldare e deumidificare appartamenti, uffici, e locali commerciali, centri storici e dove non è consentito esporre la moto condensante esternamente. Compatto, silenzioso ed efficiente si inserisce in modo discreto all'interno dell'edificio, e si abbina ad unità interne murali, canalizzate o cassette



**ELFO multi** est le système de climatisation exclusif avec pompe à chaleur idéale pour le refroidissement, le chauffage et la déshumidification d'appartements, bureaux et locaux commerciaux dans des bâtiments prestigieux dans les centres urbains et où il n'a pas été autorisé à installer l'unité de condensation à l'extérieur. Discrètement à l'intérieur du bâtiment, et est combiné avec les unités intérieures murales, canalisé ou cassette



**ELFO multi** is the exclusive air-conditioning system with heat pump ideal for cooling, heating and dehumidifying offices and business premises in prestigious buildings and town centers where it's not allowed to install condensing units externally. Compact, quiet and efficient fits discreetly inside the building, and is combined with wall indoor units, ducted or cassette

## ELFO MULTISPLIT

**MOTOCONDENSANTE A SCOMPARS DC INVERTER**  
 UNITÉ DE CONDENSATION INVISIBLE DC INVERTER  
 INVISIBLE CONDENSING UNIT DC INVERTER



ELFO2-14



ELFO2-18

ELFO3-24

ELFO DUAL 14 000 BTU/h - 4,1 kW  
 ELFO DUAL 18 000 BTU/h - 5,2 kW  
 ELFO TRIAL 24 000 BTU/h - 7,0 kW  
 abbinabile - combiné avec - combined with:

Split **SKIV**  
*mur - wall*



Canalizzato **DBIS**  
*gainable - duct*



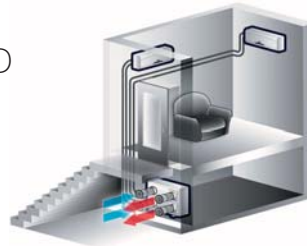
Cassetta 4 vie **CASK**  
*cassette - cassette*



Schede tecniche unità interna a pagina 26  
*Feuilles unités intérieures à la page 26*  
 Technical indoor units sheets on page 26



**CLIMATIZZATORE INVISIBILE DOPPIO CONDOTTO ARIA-ARIA**  
 CLIMATISATION INVISIBLE À L'AIR  
 DOUBLE DUCT INTERNAL CONDENSER AIR COOLED



COMBINAZIONI MAX SUPPORTATE Potenza frigorifera unità interne: BTU/h x 1000			
<b>ELFO2-14</b>	combinazione fissa 9 + 9 **	-	-
<b>ELFO2-18</b>	7 + 7	7 + 9	7 + 12
	9 + 9	9 + 12	-
<b>ELFO3-24</b>	12 + 12	9 + 9 + 9***	9 + 9 + 12 ***

\*\* Nel caso di contemporaneità nell'uso delle due unità interne la potenza erogata da ogni unità è pari a: 7000 BTU/h o 2 kW.  
 Dans le cas de l'utilisation simultanée de deux unités intérieures de la puissance délivrée par chaque unité est égale à 7000 BTU/h ou 2 kW.  
 In case of simultaneous use of two indoor units the power delivered by each unit is equal to: 7000 BTU/h or 2 kW.

\*\*\* Soluzione indicata ove non viene richiesta contemporaneità nell'uso delle tre unità interne in riscaldamento.  
 Solution adaptée lorsqu'il est nécessaire l'utilisation non simultanée des trois unités intérieures.  
 Solution suitable where it is not required simultaneous use of the three indoor units.

ELFO Multisplit DC inverter				ELFO2-14H	ELFO2-18	ELFO3-24
Alimentazione - Power Supply - Alimentation électrique			Codice	230 - 50 - 1		
Raffreddamento Cooling capacity Puissance frigorifique	Potenza - Puissance Capacity	Nominale	W/BTU	4100/13990	5200/17700	7030/23980
		Max	W	4300	5900	8450
		Min	W	1000	1000	1700
	Assorbimento elettrico Max power absorption Absorption électrique	Nominale	W	1500	1990	2600
Max		W	1700	2650	3600	
Min		W	700	1000	1100	
EER			W/W	2,73	2,61	2,70
Classe energetica - Energy class - Classe énergétique			-	A	A	A
Riscaldamento Heating capacity Puissance calorifique	Potenza - Puissance Capacity	Nominale	W/BTU	4400/15000	5300/18000	7330/25000
		Max	W	4800	5400	8000
		Min	W	1300	1100	1200
	Assorbimento elettrico Max power absorption Absorption électrique	Nominale	W	1600	1960	2550
Max		W	2000	2350	3050	
Min		W	700	900	1200	
COP			W/W	2,75	2,70	2,87
Classe energetica - Energy class - Classe énergétique			-	B	B	B
Consumo in Stand-by - Consumption in Stand-by - Consommation en Stand-by			W	0,5	0,5	0,5
Pressione sonora - Sound level - Pression sonore			dB(A)	46	57	59
Potenza sonora - Sound power - Puissance sonore			dB(A)	57	67	69
Metodo di regolazione - Adjustment method - Procédé d'ajustement			-	Valvola di espansione elettronica	Valvola di espansione elettronica	Valvola di espansione elettronica
Unità esterna	Dimen. - Dimensions - Dimensions (LxPxH)	mm		983 x 382 x 603	1124 x 456 x 700	1124 x 456 x 700
	Peso - Weight - Poids de l'unité	Kg		55	72	75
Compressore - Compressor - Compresseur			Marca	Sanyo	Sanyo	Mitsubishi
Refrigerante Refrigerant Réfrigérant	Tipo - Type - Typologie		-	R410A	R410A	R410A
	Carica refrig. standard - Gaz - Refrigerant		Kg	1,10	1,45	1,85
	Carica aggiuntiva oltre la precarica		gr/m	20	20	20
Tubazioni frigorifere Ref. Tube dia. Raccords de tuyauterie	Dimensioni - Dimensions - Dimensions		mm	Ø6,35 - Ø9,52   x2	Ø6,35 - Ø9,52   x2	Ø6,35 - Ø9,52   x3
			(inch)	1/4" - 3/8"   x2	1/4" - 3/8"   x2	1/4" - 3/8"   x3
	Minima-Massima lunghezza con precarica		m	2 - 5	2 - 5	2 - 5
	Max lunghezza ammissibile - Max tube length		m	15	20	60
	Max lung. per singola linea - Max tube length line		m	10	10	20
Massimo dislivello ammissibile - Max height		m	5	5	10	
Attacchi aria - Air connections - Air attaques			mm/nr	Ø200   x2	Ø200   x4	Ø200   x4
Dist. Max tra Efo e parete perimetrale - Max dist. between Efo and outside wall surface			m	≤ 1	≤ 2	≤ 2
Limiti di funzionamento	Ambiente interno - Indoor		°C	16-31		
	Ambiente Esterno - Outdoor (raffr / risc)		°C	18~43 / +5~24		
	Ambiente Esterno con KIT BT ELFO		°C	18~43 / -5~24		

Vedi Accessori opzionali per ELFO pag. 135 / Voir les accessoires optionnels pour ELFO à la page 135 / See Optional accessories for ELFO on page 135.

Si consiglia l'uso della **vaschetta raccoglicondensa** - Nous recommandons l'utilisation du bac de recueillir condensat - It is recommended to use the **condensate collecting tray**

CONDIZIONI DI PROVA: Raffreddamento: Int. 27°C B.S. - Est 35°C B.S. / 24°C B.U. - Riscaldamento: Int. 20°C B.S. - Est 7°C B.S. / 6°C B.U.

